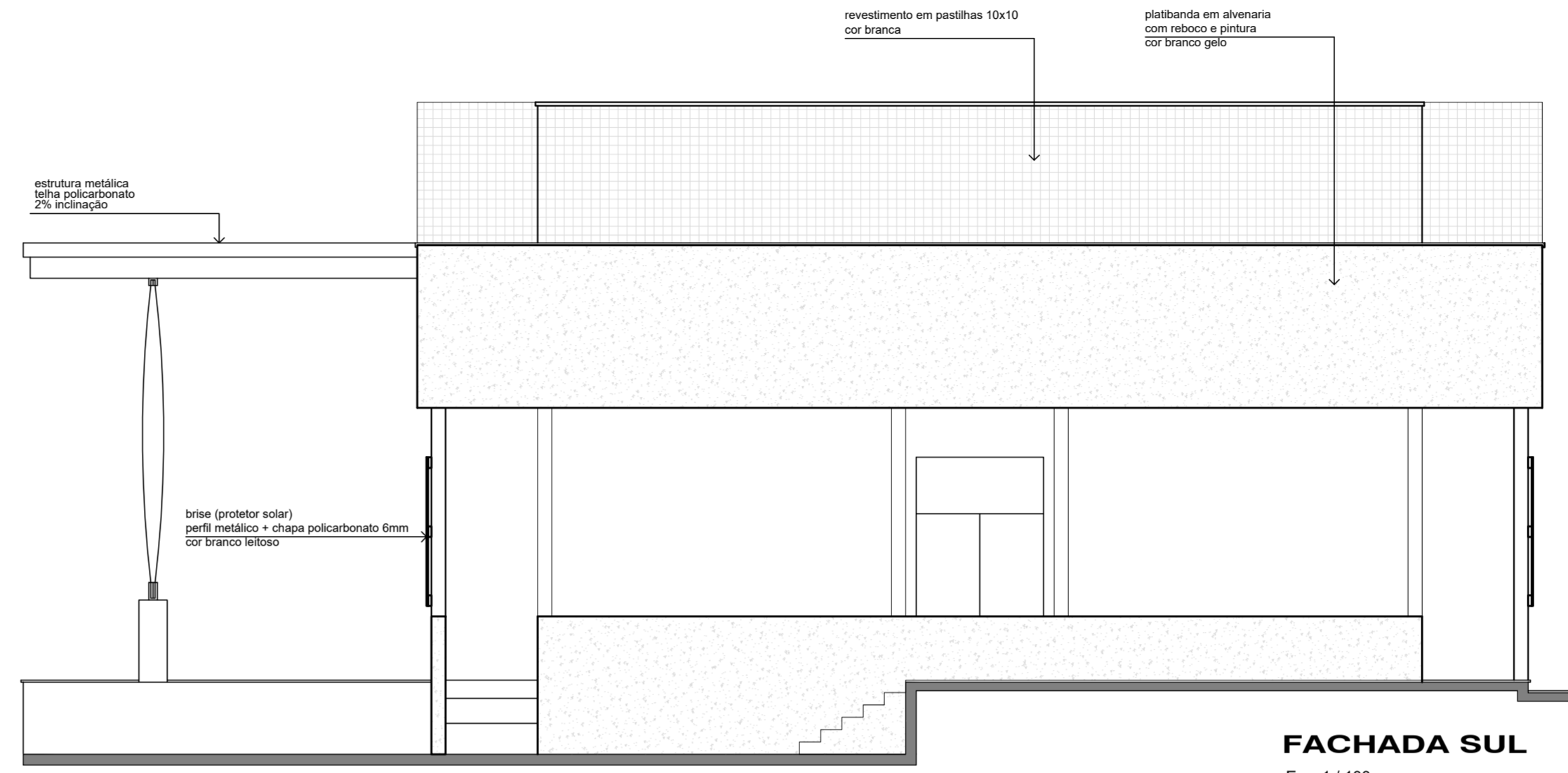
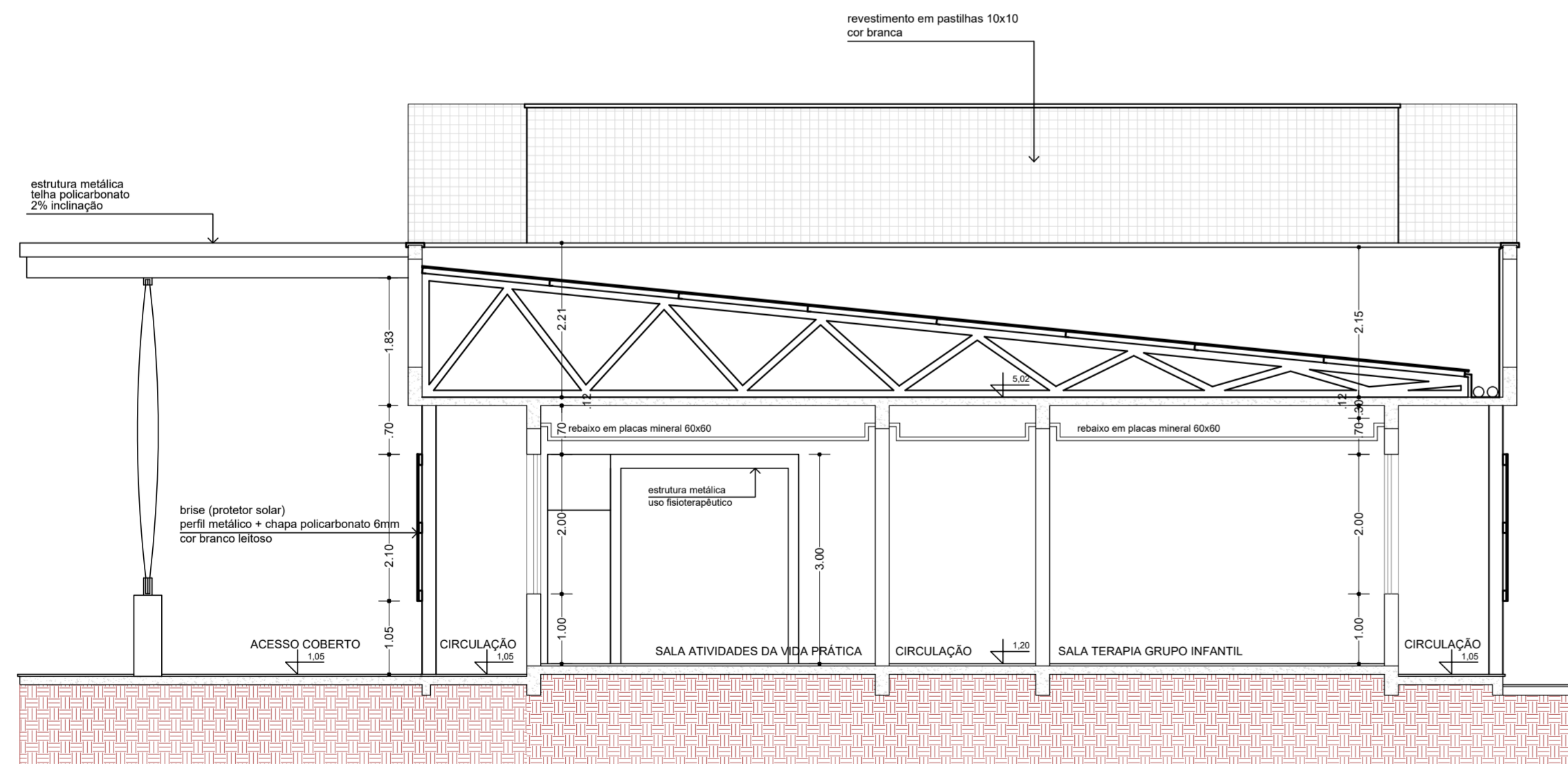


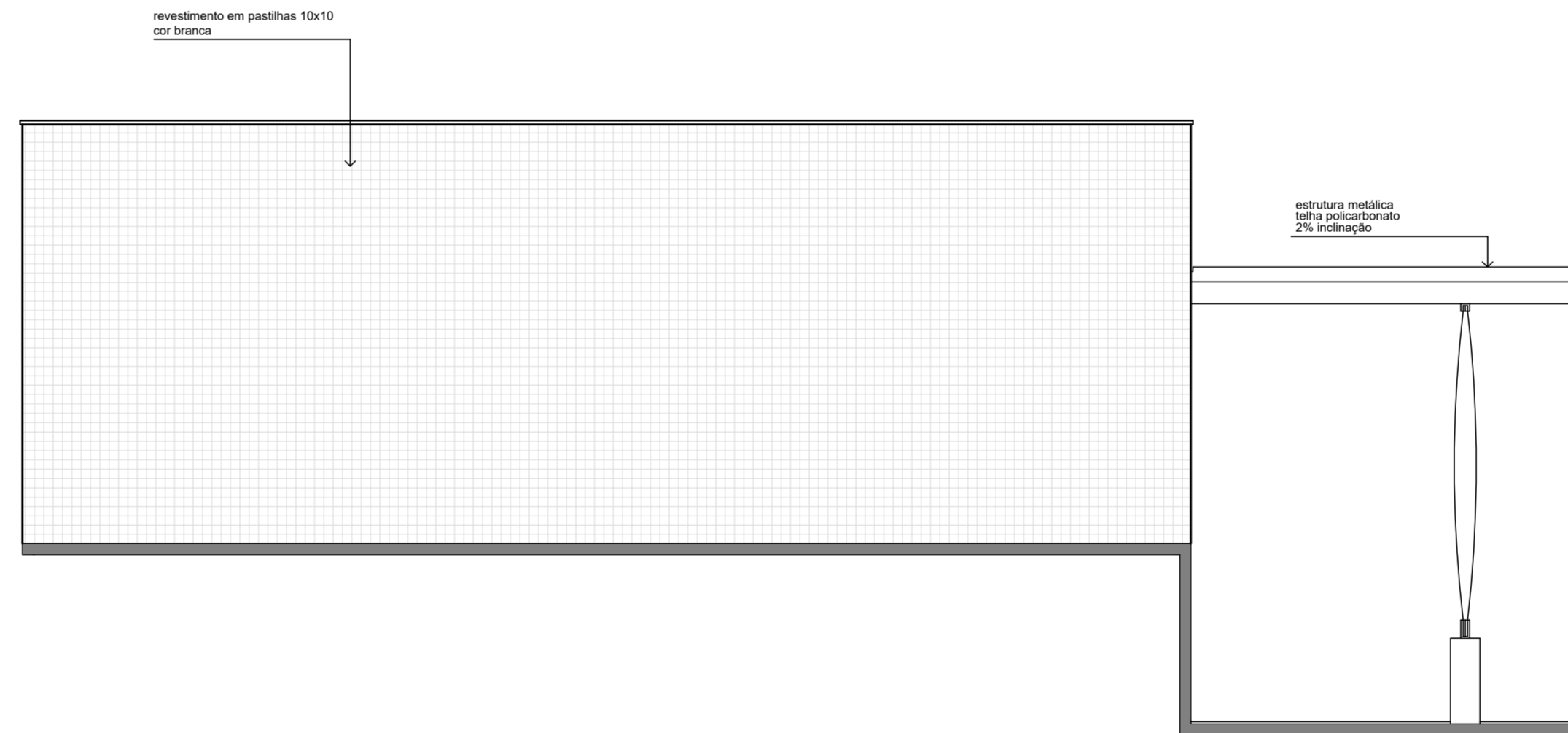
CORTE C-C'
Esc: 1 / 100



FACHADA SUL
Esc: 1 / 100



CORTE B-B'
Esc: 1 / 100



FACHADA NORTE
Esc: 1 / 100

PROJETO DESENVOLVIDO NA SECRETARIA DE PLANEJAMENTO URBANO E HABITAÇÃO

CARIMBOS



Avenida Expedicionário Weber, 2983
Baixo Cruzeiro - Santa Rosa - RS
fone/fax: 55 3511 5100

**CENTRO ESPECIALIZADO EM REABILITAÇÃO
CER TIPO 2**

L01 Q1.333, BAIRRO CRUZEIRO - SANTA ROSA - RS

PROJETO ARQUITETÔNICO

PROPRIETÁRIO: MUNICÍPIO DE SANTA ROSA - RS

RESP. TÉCNICO:
ENG.ª CIVIL RAQUEL TUSSET - CREA/RS 223427

RESP. TÉCNICO EXECUÇÃO:

ESCALA: indicadas	CORTES e FACHADAS	ÁREA: 1.430,89m²
----------------------	-------------------	---------------------

www.santarosa.rs.gov.br	DATA DEZ 2024	05/05
endereço eletrônico:	DESENHO CGD	
DIREITOS AUTORAIS RESERVADOS - LEI Nº 9610/98	REVISÃO 10	