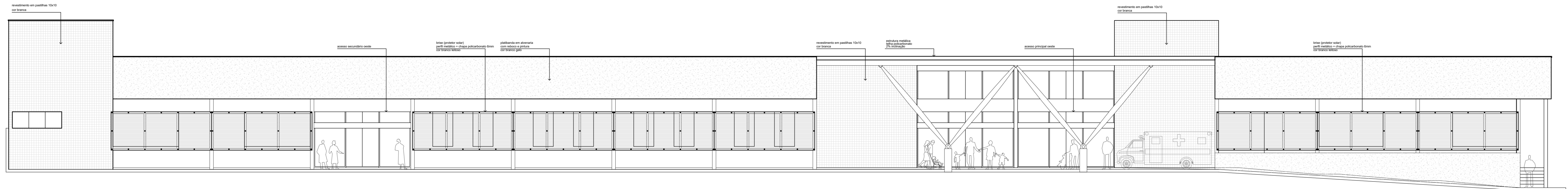
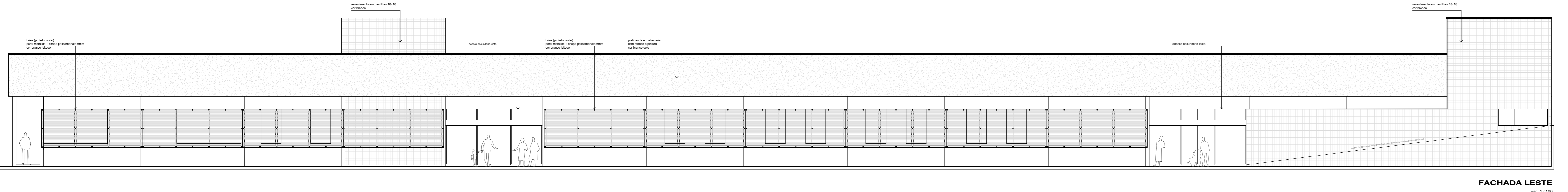


CORTE A-A'
Esc: 1 / 100



FACHADA OESTE
Esc: 1 / 100



FACHADA LESTE
Esc: 1 / 100

PROJETO DESENVOLVIDO NA SECRETARIA DE PLANEJAMENTO URBANO E HABITAÇÃO
CARIMBOS



Avenida Expedicionário Weber, 2983
Bairro Cruzeiro - Santa Rosa - RS
fone/fax: 55 3511 5100

**CENTRO ESPECIALIZADO EM REABILITAÇÃO
CER TIPO 2**

L01 Q1.333, BAIRRO CRUZEIRO - SANTA ROSA - RS

PROJETO ARQUITETÔNICO

PROPRIETÁRIO: MUNICÍPIO DE SANTA ROSA - RS

RESP TÉCNICO:
ENG. CIVIL RAQUEL TUSSET CREARS 223427

RESP TÉCNICO EXECUÇÃO:

ESCALA: Indicadas	CORTES e FACHADAS	ÁREA: 1.430,89m ²
----------------------	-------------------	---------------------------------

www.santarosa.rs.gov.br	DATA DEZ 2024	04/05
endereço eletrônico	DESENHO COD	
DIREITOS AUTORAIS RESERVADOS - LEI Nº 9610/98	REVISÃO 10	