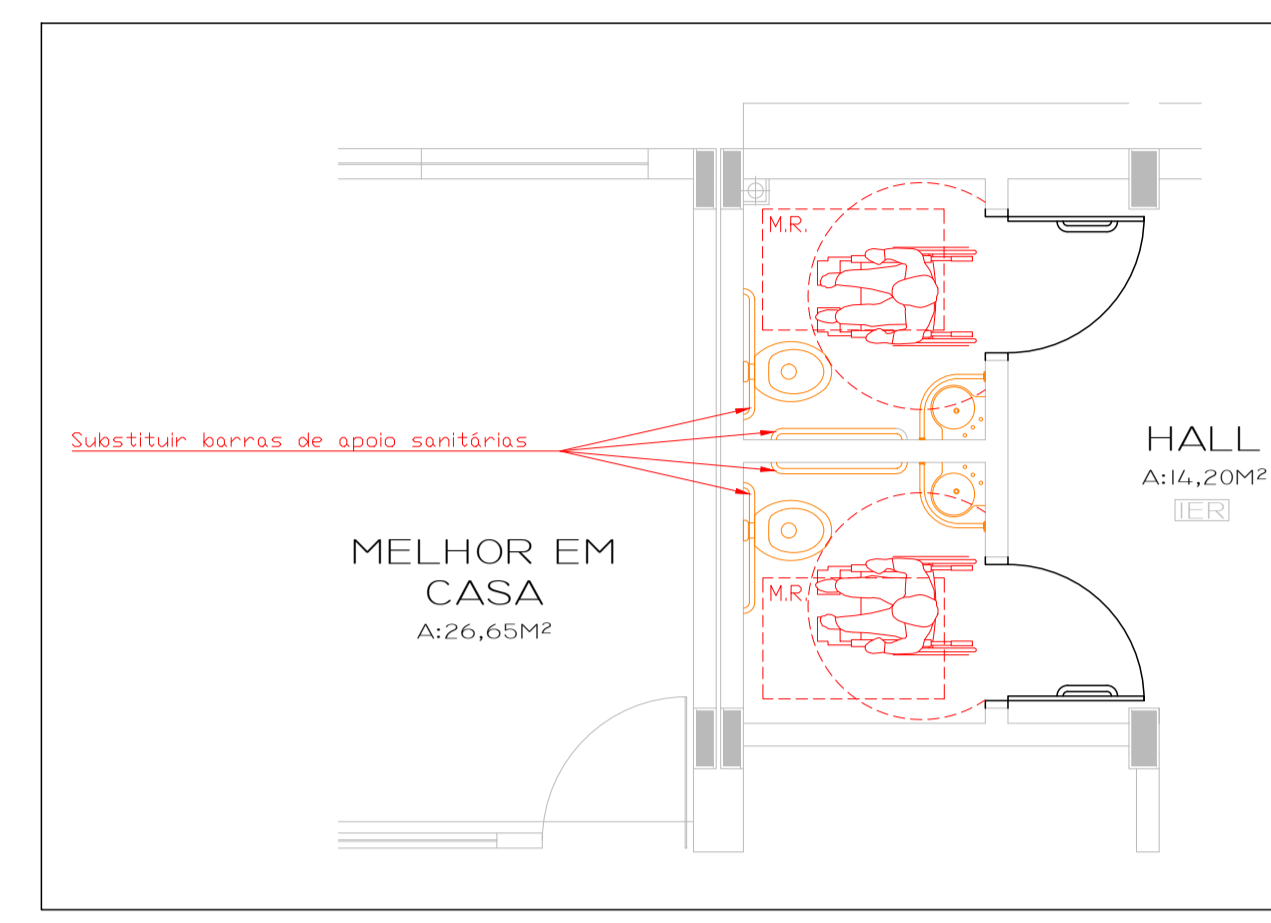
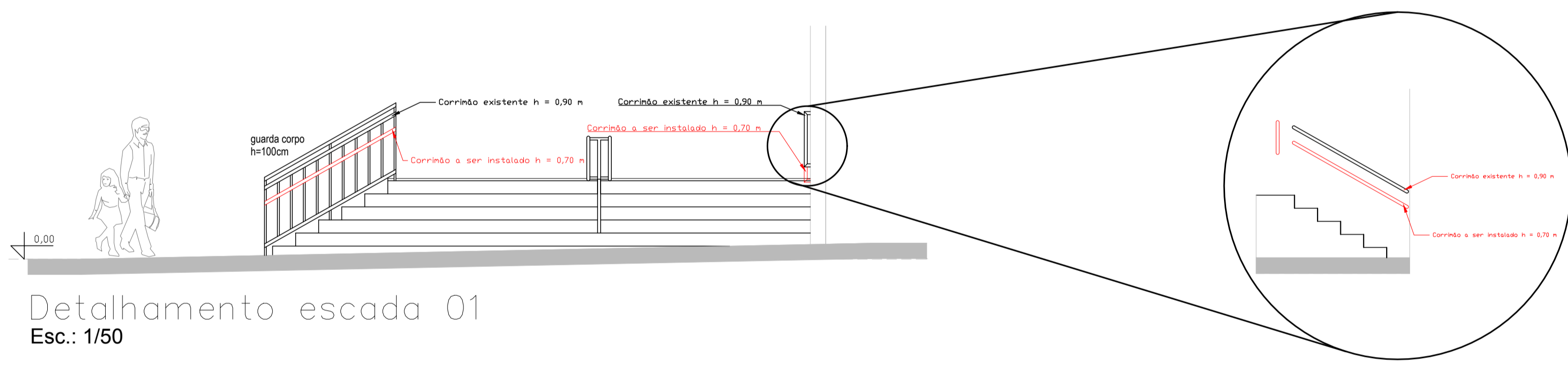


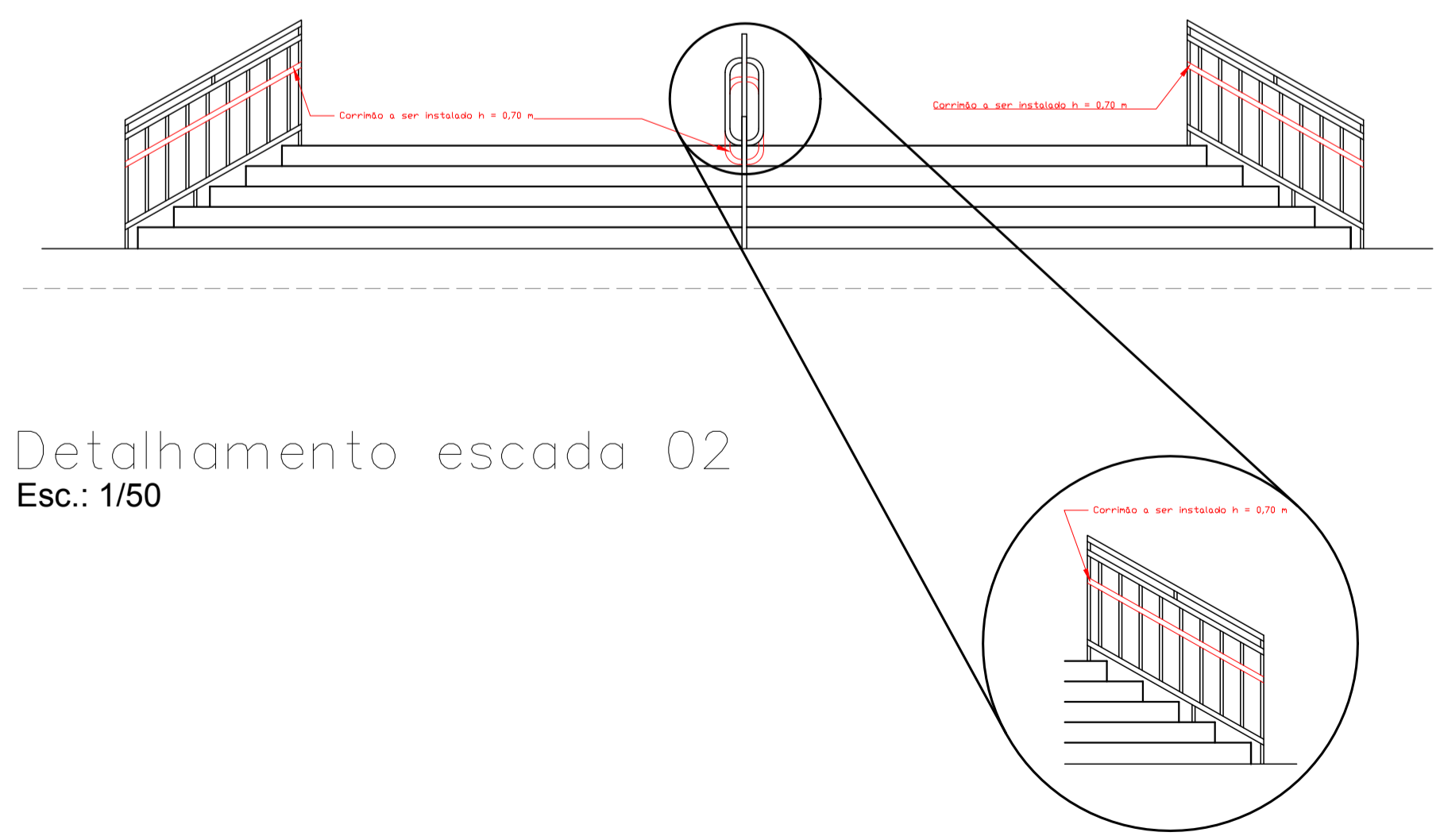
Planta Baixa Subsolo
A= 492,49 m²
Esc.: 1/100



Detalhamento sanitários
Esc.: 1/50



Detalhamento escada 01
Esc.: 1/50



Detalhamento escada 02
Esc.: 1/50



Avenida Expedicionário Veber, 2983
Bairro Cruzeiro - Santa Rosa - RS
Fone/Fax: 51 3511 5100

PLANTA BAIXA E DETALHAMENTOS Prancha: 03

Proprietário: _____
Município de Santa Rosa - RS

Responsável Técnico: _____
Mateus Monegat de Gaspari - Eng. Civil - CREA/RS 196858-D

Escala	Data	Área	Desenho	Revisão
Indicada	Julho de 2022	-	Mateus/Yasmim	
Cidade		Endereço		
Santa Rosa		Rua Dr. Francisco Timm, nº 480 - Centro, Santa Rosa		