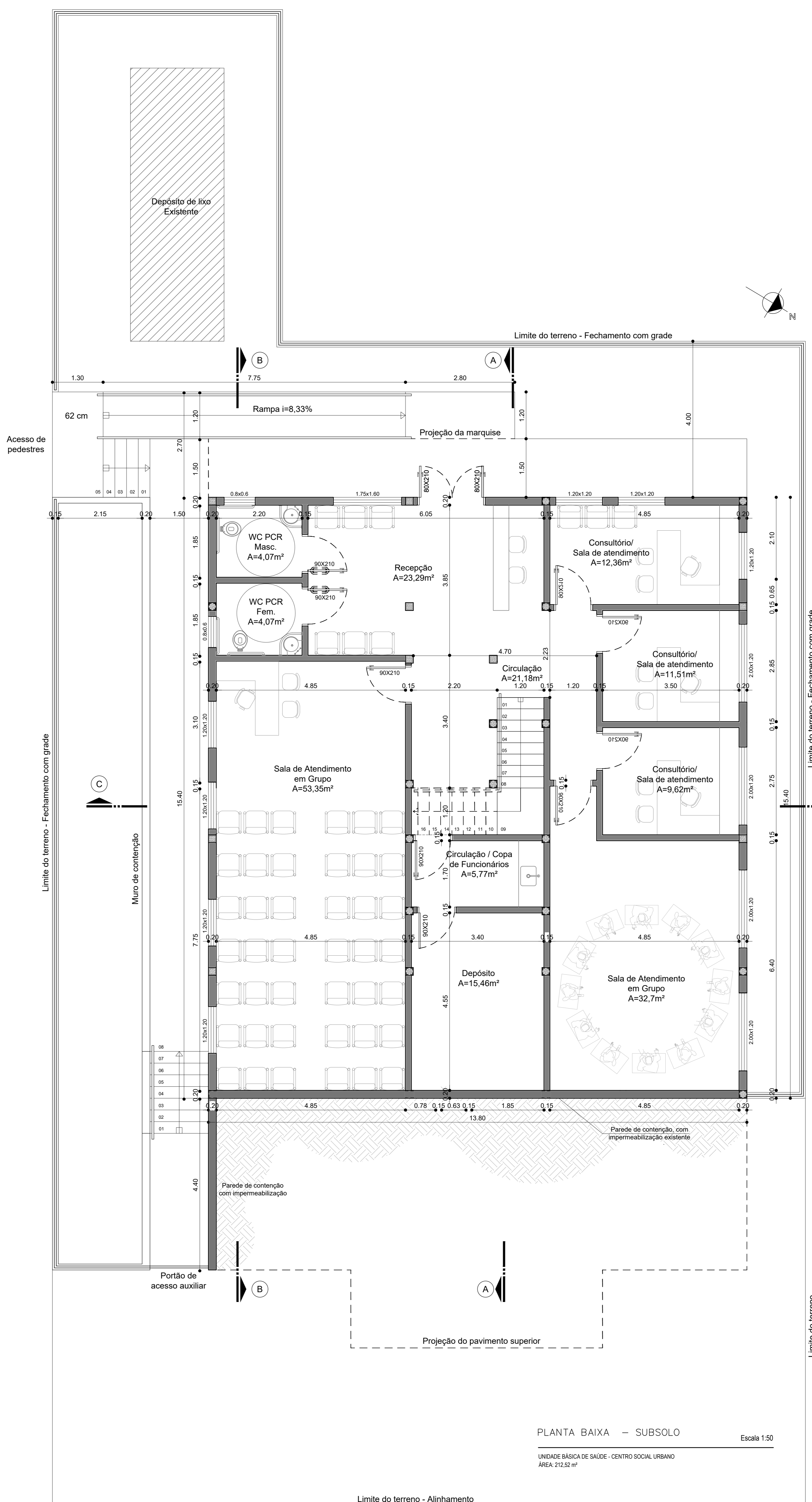


PLANTA BAIXA - TÉRREO EXISTENTE  
 UNIDADE BÁSICA DE SAÚDE - CENTRO SOCIAL URBANO  
 ÁREA 293,54 m²  
 Escala 1:50



PLANTA BAIXA - SUBSOLO  
 UNIDADE BÁSICA DE SAÚDE - CENTRO SOCIAL URBANO  
 ÁREA 212,52 m²  
 Escala 1:50

Obra	<b>CSU CRUZEIRO - Projeto de Ampliação</b>
Local	Av. Flores da Cunha, 1321 - Bairro Cruzeiro, Santa Rosa - RS
Proprietário	Fundação Municipal de Saúde
Autora do projeto	Arq. Urb. Camilla Canova CAU A10669-2
Tema	PLANTAS BAIXAS
Esca	Indicada
Data	Outubro/2021