

RUA GERMANO DOCKOHRN

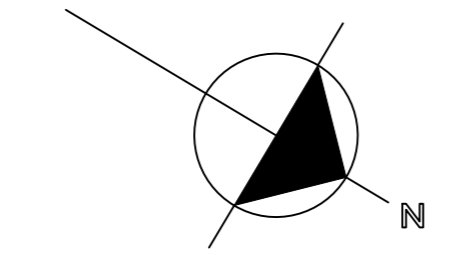
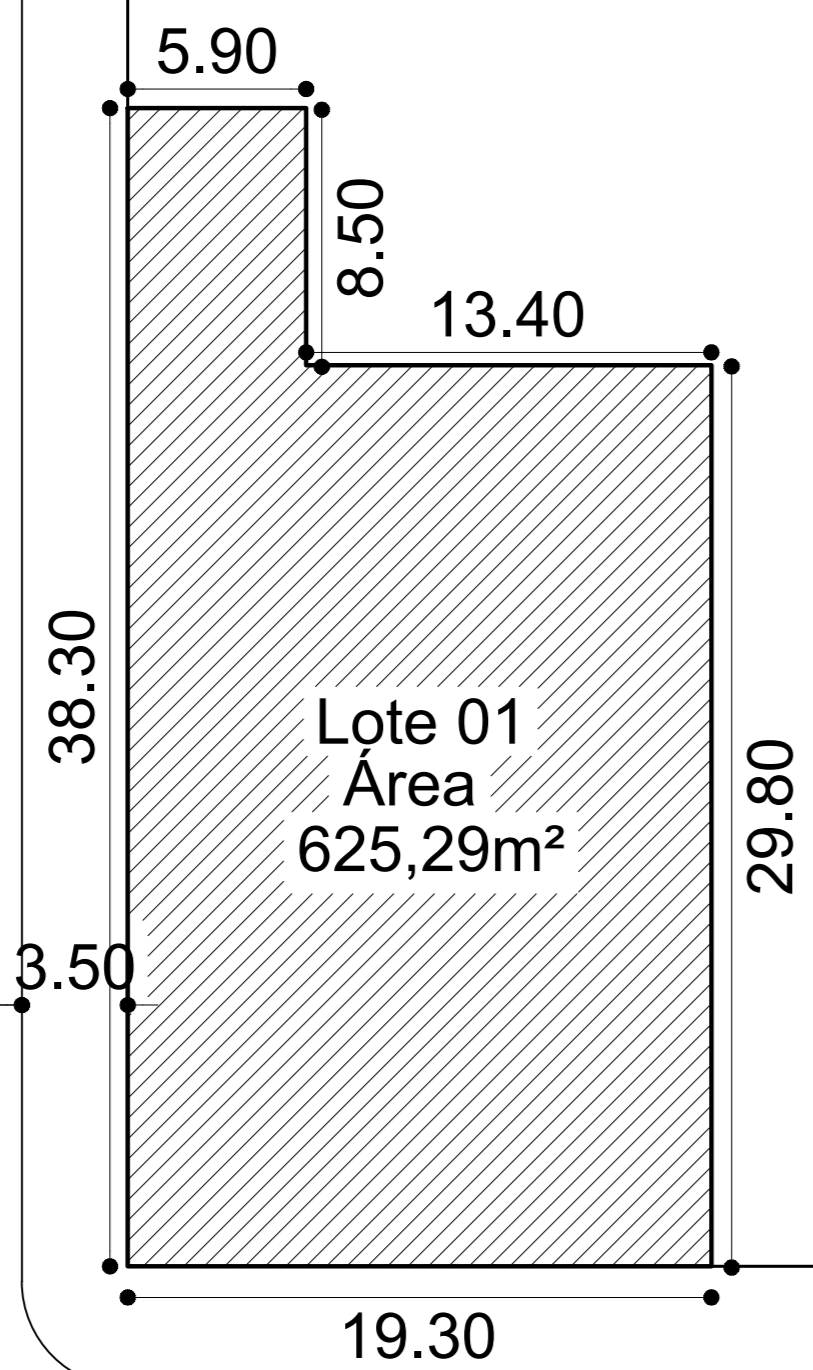
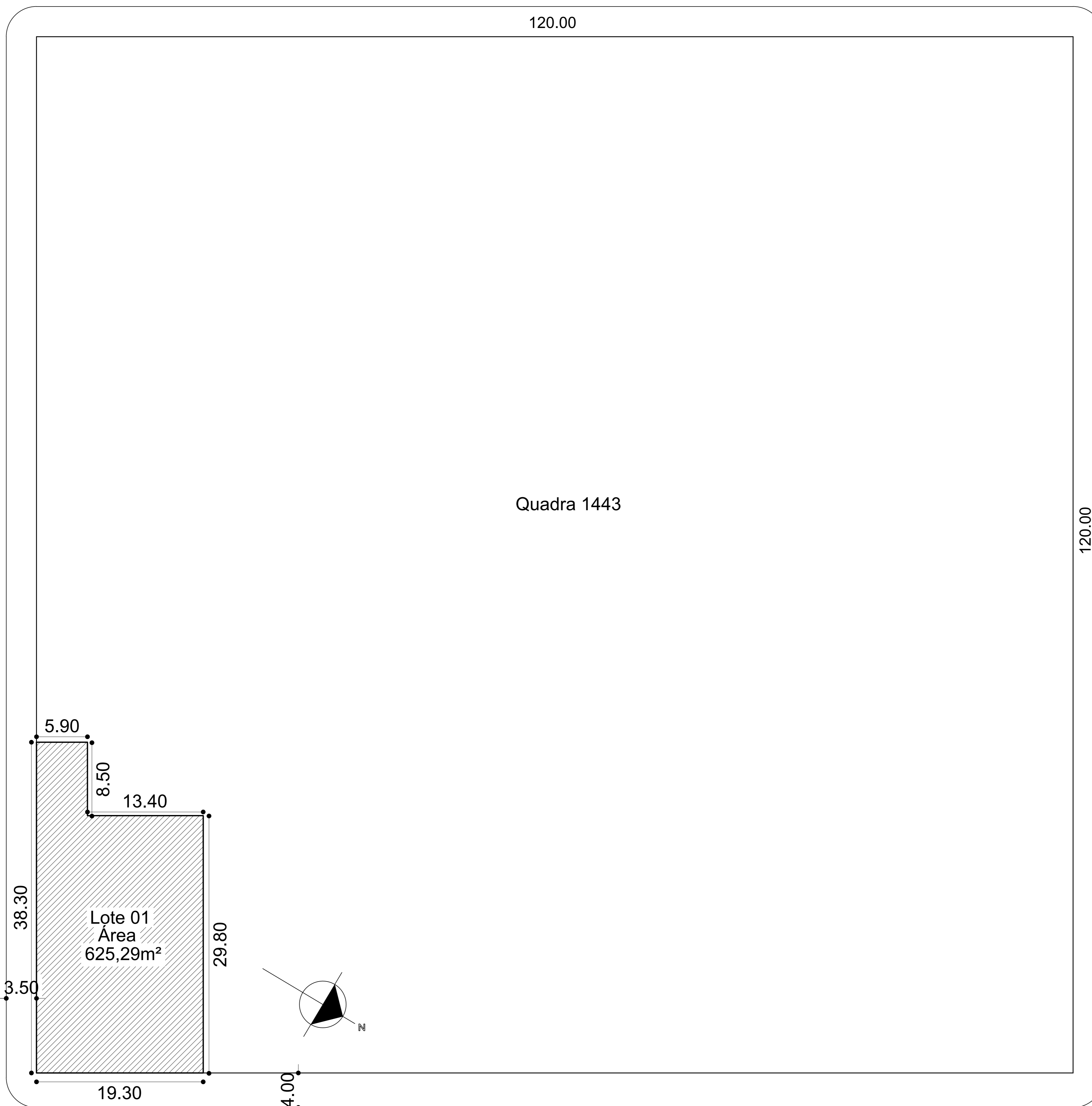
120.00

Quadra 1443

120.00

RUA CÂNDIDO FREIRE

RUA ROQUE GONZALES



AV. FLÔRES DA CUNHA

4.00
9.50
3.00
9.50
4.00

PLANTA DE SITUAÇÃO

UNIDADE BÁSICA DE SAÚDE - CENTRO SOCIAL URBANO

Escala 1:250

Obra	CSU CRUZEIRO - Projeto de Ampliação
Local	Av. Flores da Cunha, 1321 - Bairro Cruzeiro, Santa Rosa - RS
Proprietário	Fundação Municipal de Saúde
Autora do projeto:	Arq. Urb. Camila Canova CAU A100689-2
Tema	PLANTA DE SITUAÇÃO
Escala	Indicada
Data	Outubro/2021
Prancha	01/05