

OBS.: DIMENSÕES EM CENTÍMETROS
 LEVANTAMENTO PLANALTIMÉTRICO REALIZADO PELA SECRETARIA
 MUNICIPAL DE PLANEJAMENTO E CAPTAÇÃO DE RECURSOS

1:1.500 20/11/2014 20/11/2014 20/11/2014 20/11/2014

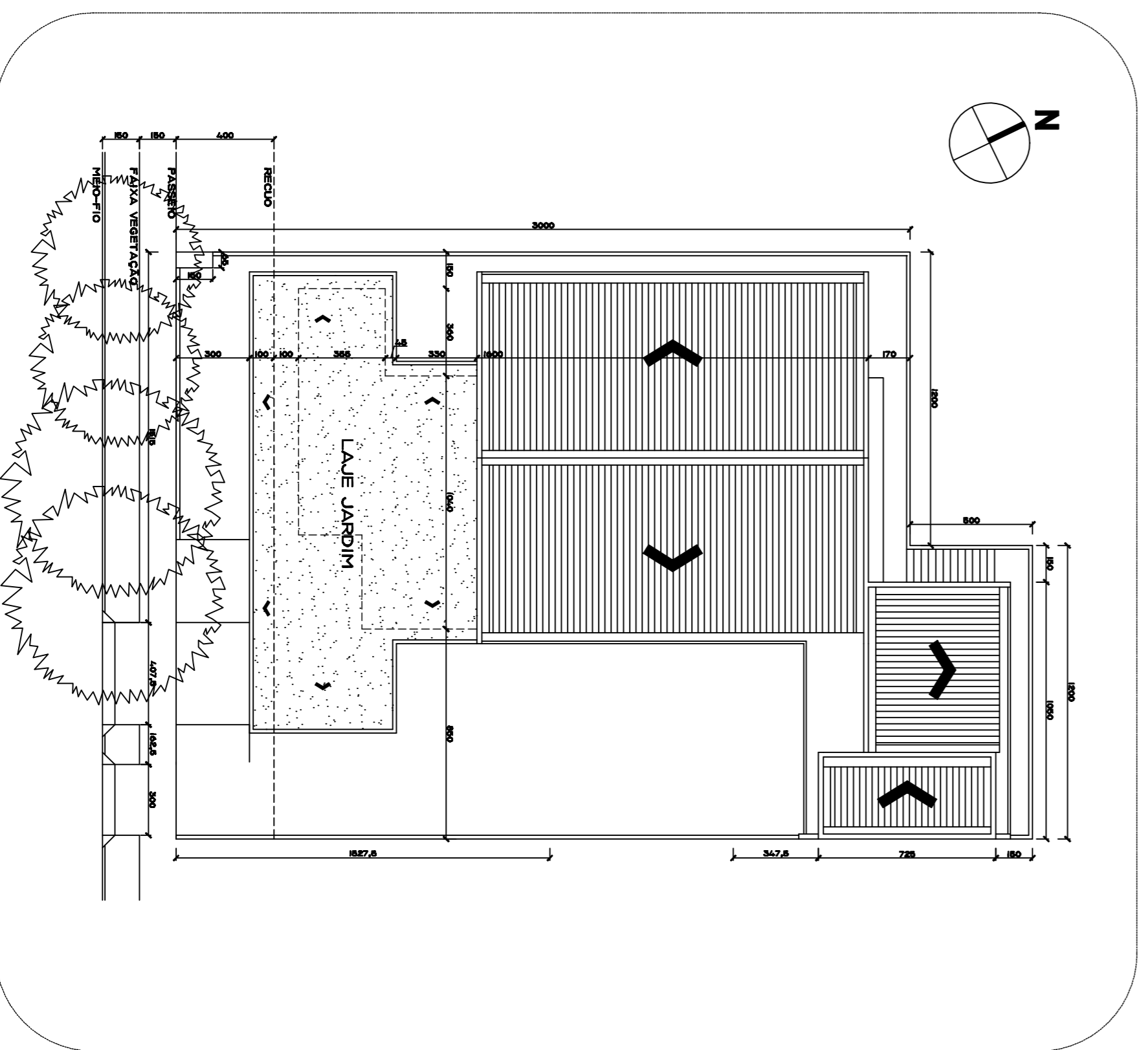
FUNDAÇÃO MUNICIPAL DE SAÚDE DE SANTA ROSA - FUMSSAR
 UNIDADE BÁSICA DE SAÚDE - AGRÍCOLA

TEMA: SITUAÇÃO E LOCALIZAÇÃO

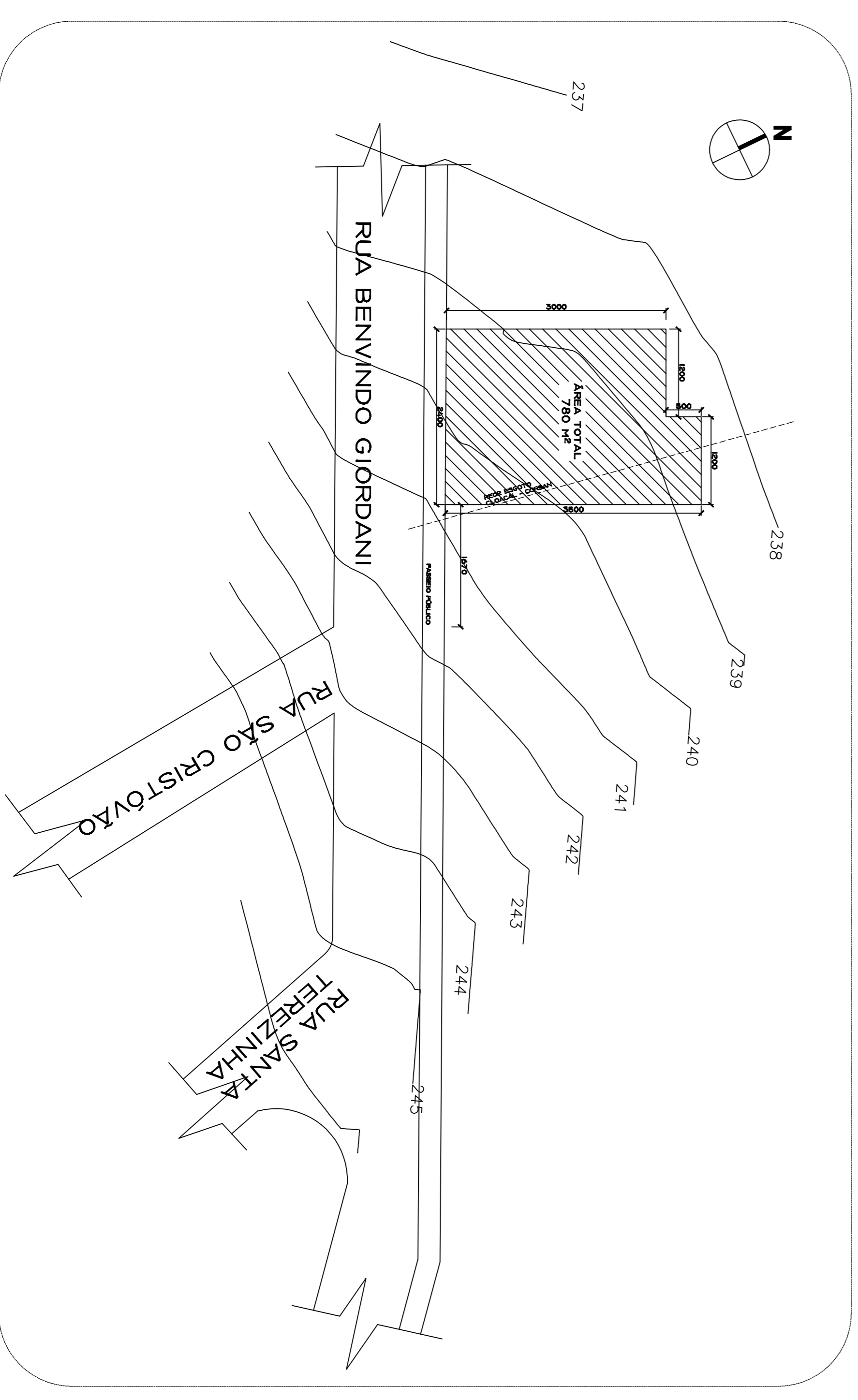
ESCALA	DATA	ÁREA TOTAL
INDICADA	Nov /2014	763,37m ²

ENDEREÇO
 Rua Benedito Giordani SN - Santa Rosa/RS
 RESPONSÁVEL FUMSSAR
 ADRIAR HELENOER
 RESPONSÁVEL TÉCNICO
 ARLI E LEBI, MARCOS F. CARVALHO - CAURS 44778-0

ARQ-01



PLANTA DE LOCALIZAÇÃO
 Esc. 1:200



PLANTA DE SITUAÇÃO
 Esc. 1:500