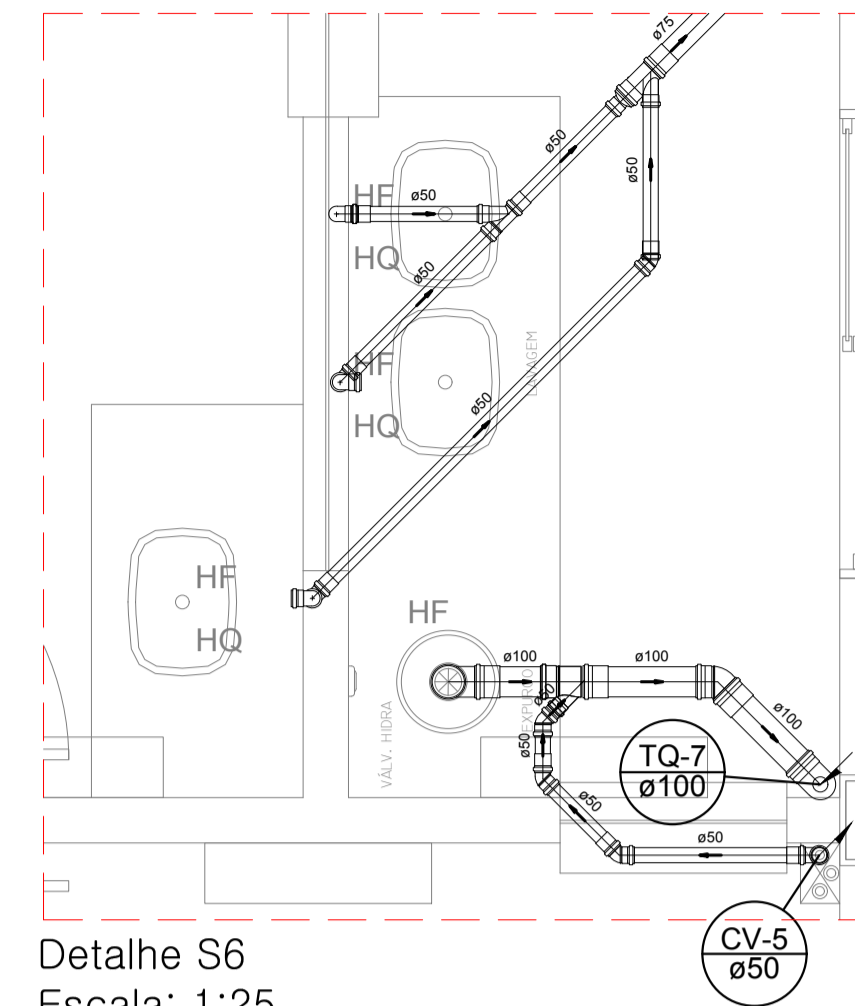
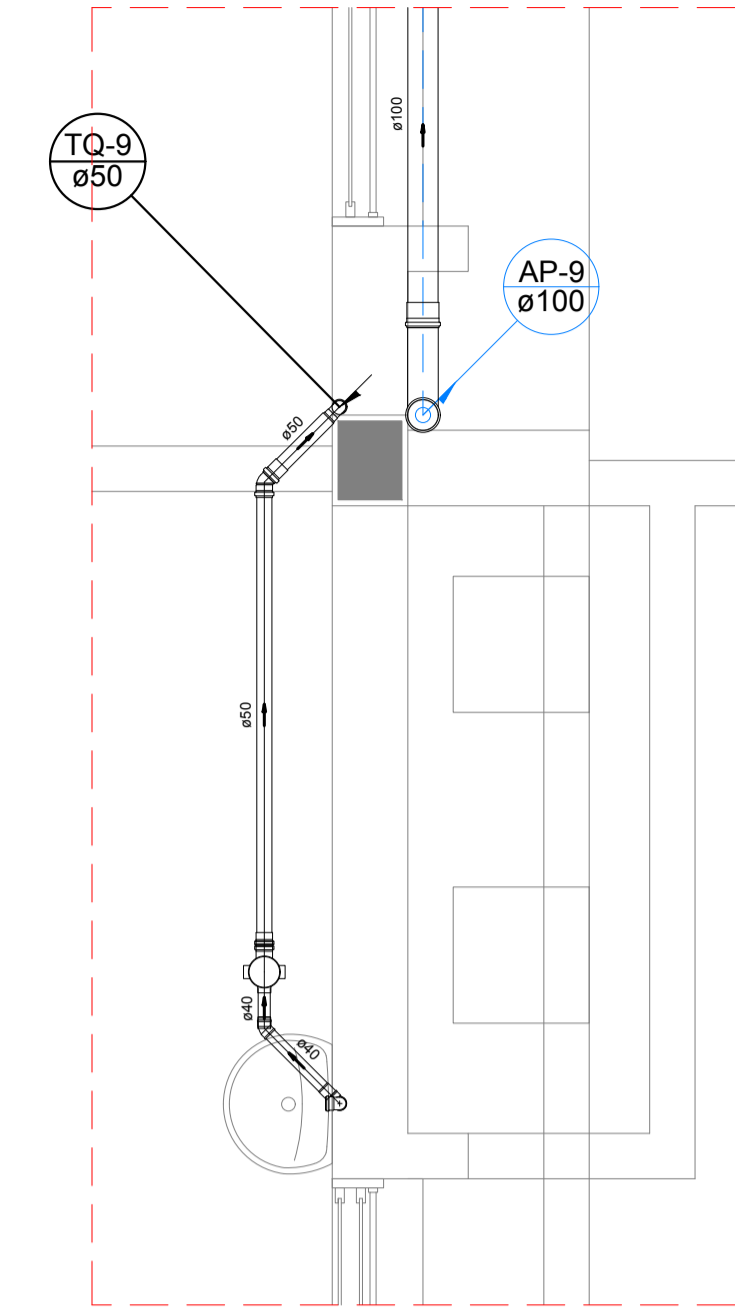


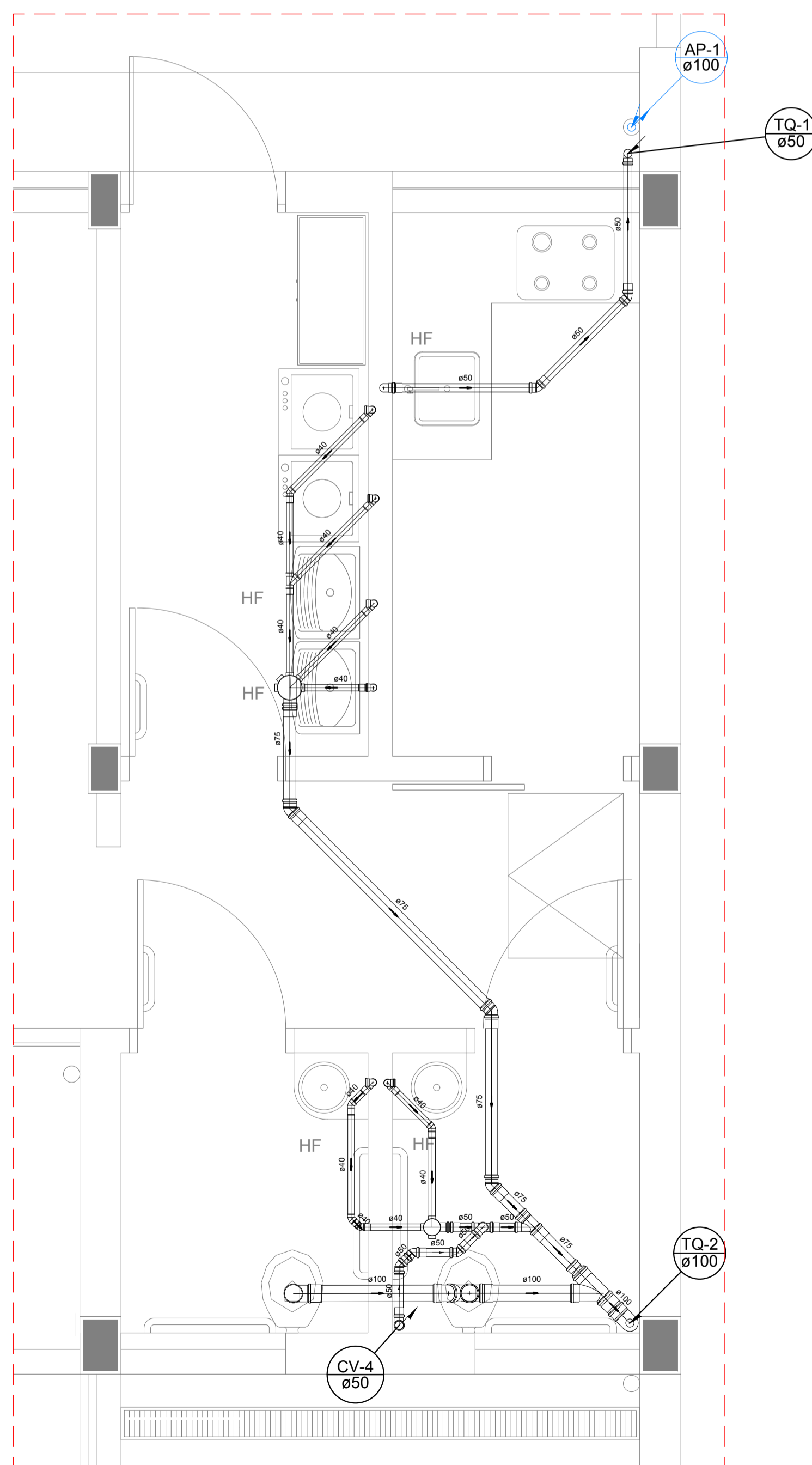
Detalhe S3  
Escala: 1:25



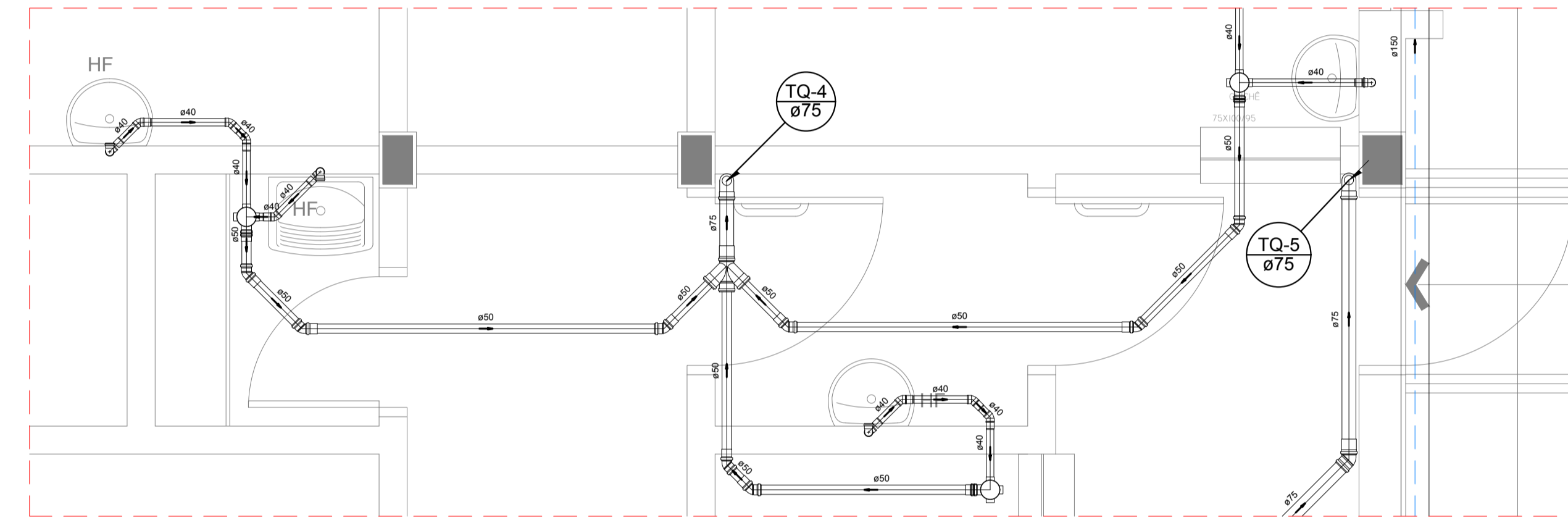
Detalhe S6  
Escala: 1:25



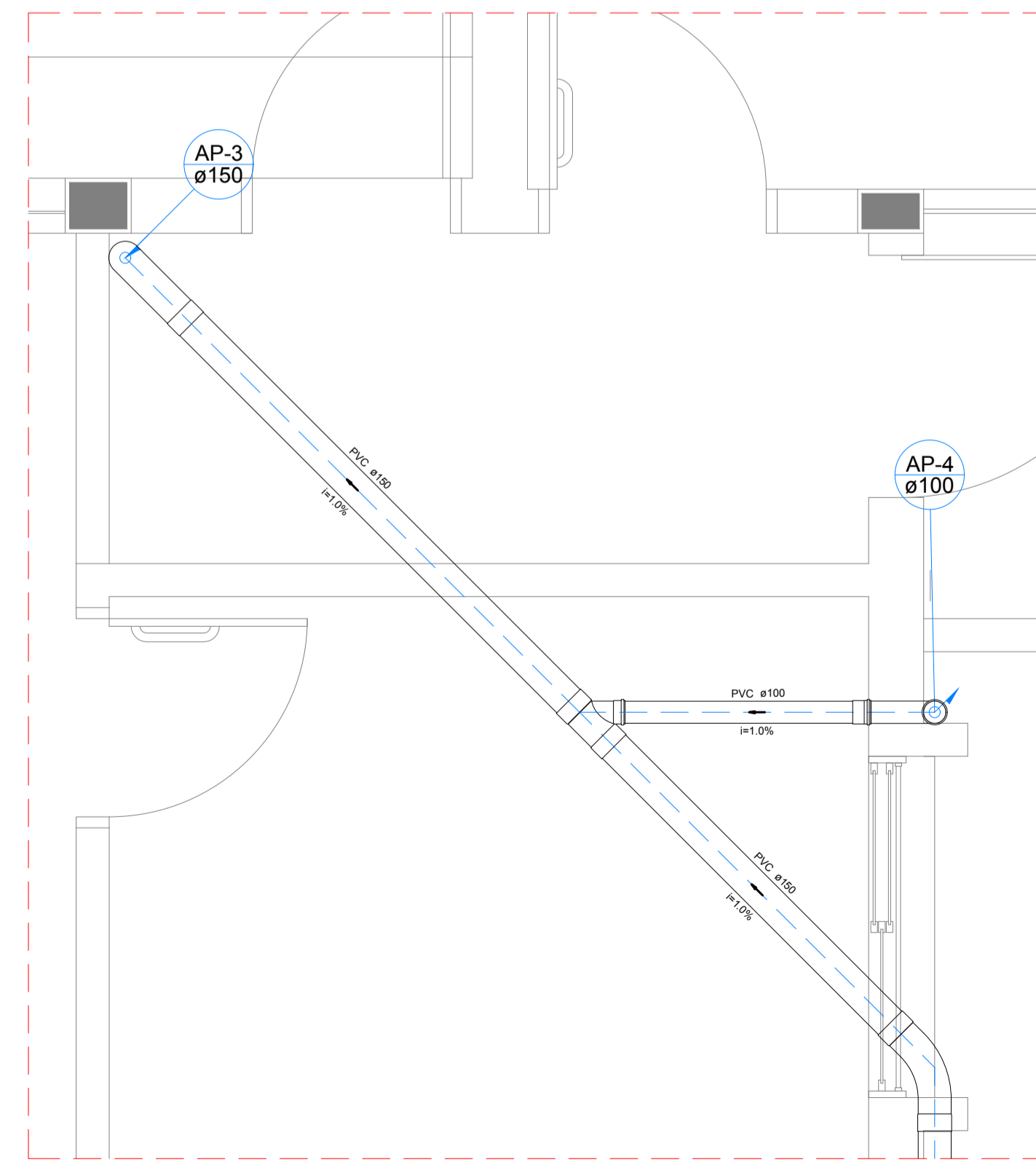
Detalhe S7  
Escala: 1:25



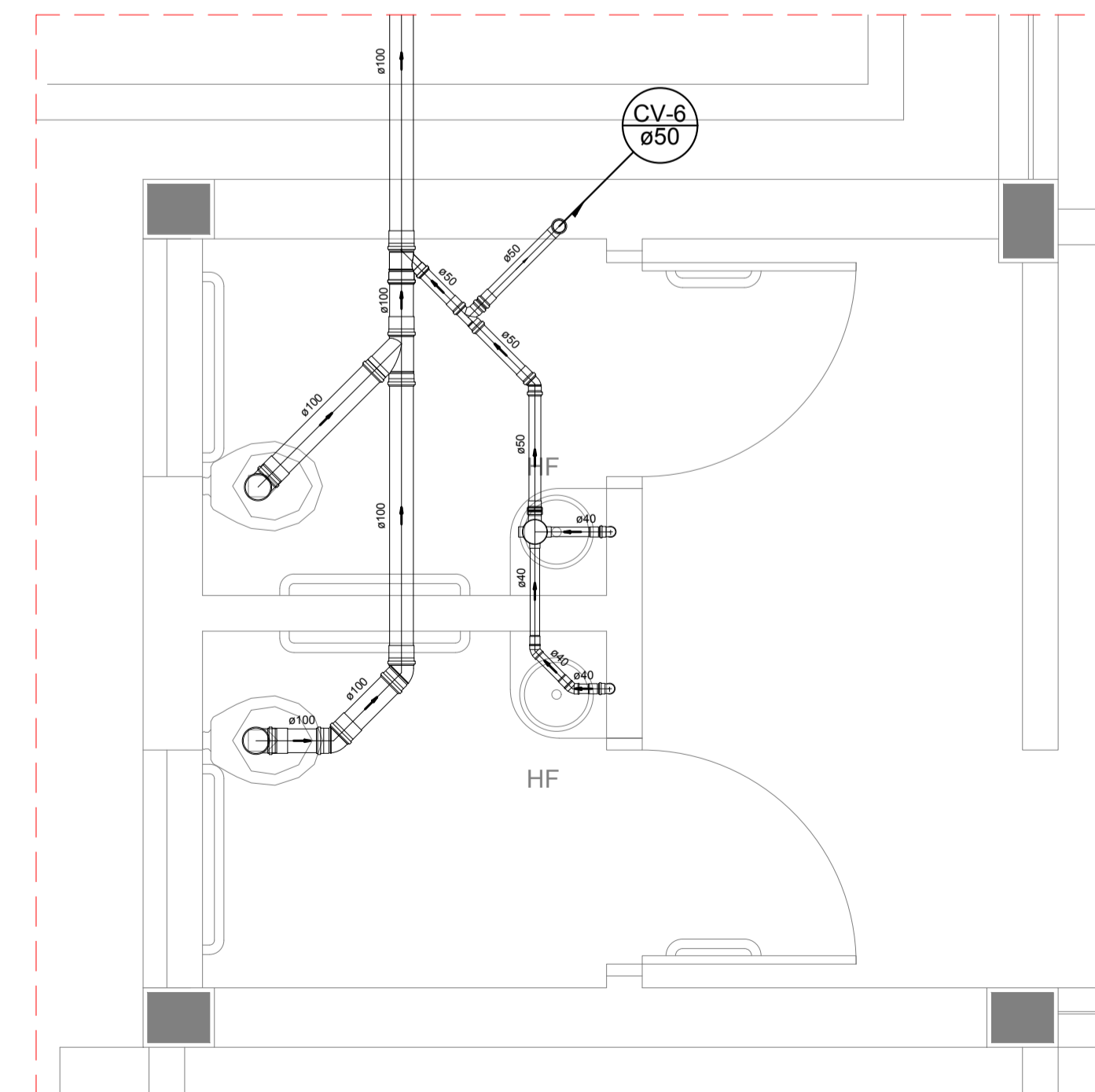
Detalhe S1  
Escala: 1:25



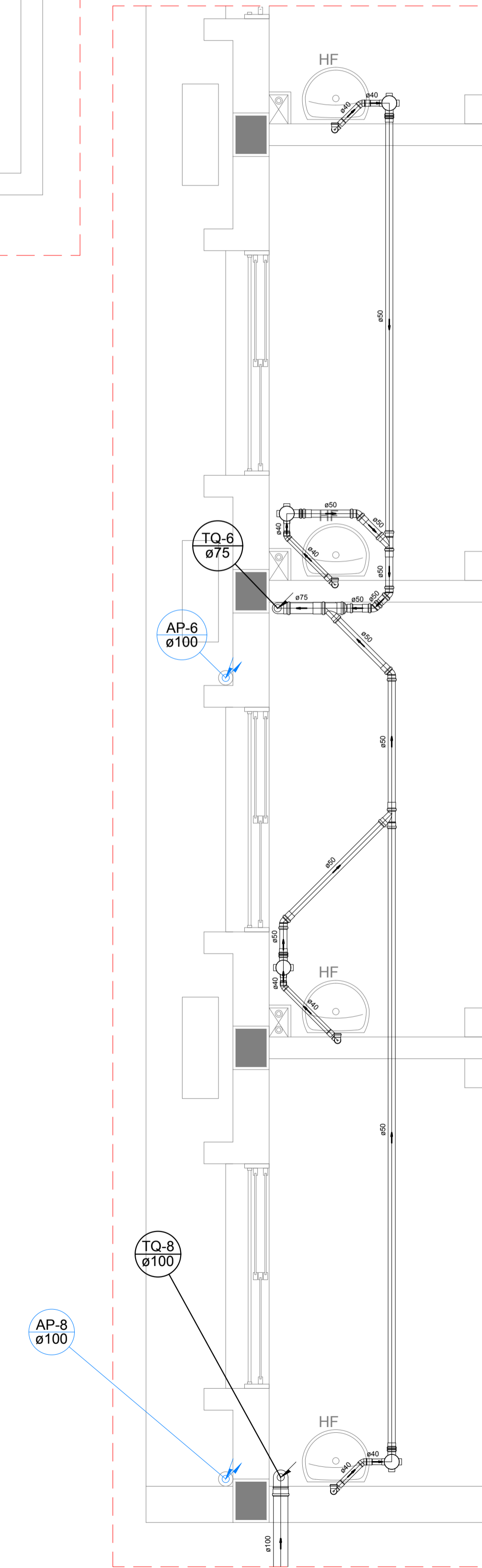
Detalhe S5  
Escala: 1:25



Detalhe S2  
Escala: 1:25



Detalhe S8  
Escala: 1:25



Detalhe S4  
Escala: 1:25

INDICAÇÕES	
	Tubo de queda - esgoto cloacal
	Tubo de queda - águas pluviais
	Coluna de ventilação
	Coluna que sobe
	Coluna que desce
	Coluna sobe e desce
ALTURA DOS PONTOS DE ESGOTO	
Lavatório = 50 cm	
Pia = 50 cm	
Tanque = 40 cm	
Máquina de lavar roupas = 95 cm	

Legenda	
	Caixa de área pluvial c/grade
	Caixa Inspeção Esgoto Sifonada
	Caixa de Gordura
	Bomba de recalque de esgoto
	Conduto de esgoto cloacal
	Conduto de esgoto pluvial
Inclinação mínima das tubulações	
Ø40mm = 2%	
Ø50mm = 2%	
Ø75mm = 2%	
Ø100mm = 1%	
Ø150mm = 2%	

**MB ENGENHARIA**  
Avenida América, 261 Apt. 01. Santa Rosa RS (55)9968 6490 (55)3512 8052  
**MARCELO BIN**  
Engenheiro Civil-CREA/RS 118.003

obra **Unidade Básica de Saúde - Vila Agrícola**  
endereço **Rua Benvenuto Giordani, Bairro Planalto - Santa Rosa - RS**

cliente  
**Fundação Municipal de Saúde de Santa Rosa**

responsável técnico projeto  
**Marcelo Bin**  
Engenheiro Civil-CREA/RS 118.003

tema **Esgoto**  
Detalhes  
escala **Indicada** data **Ago/2015** desenho **Arlei**

prancha  
**E-03**  
**03**