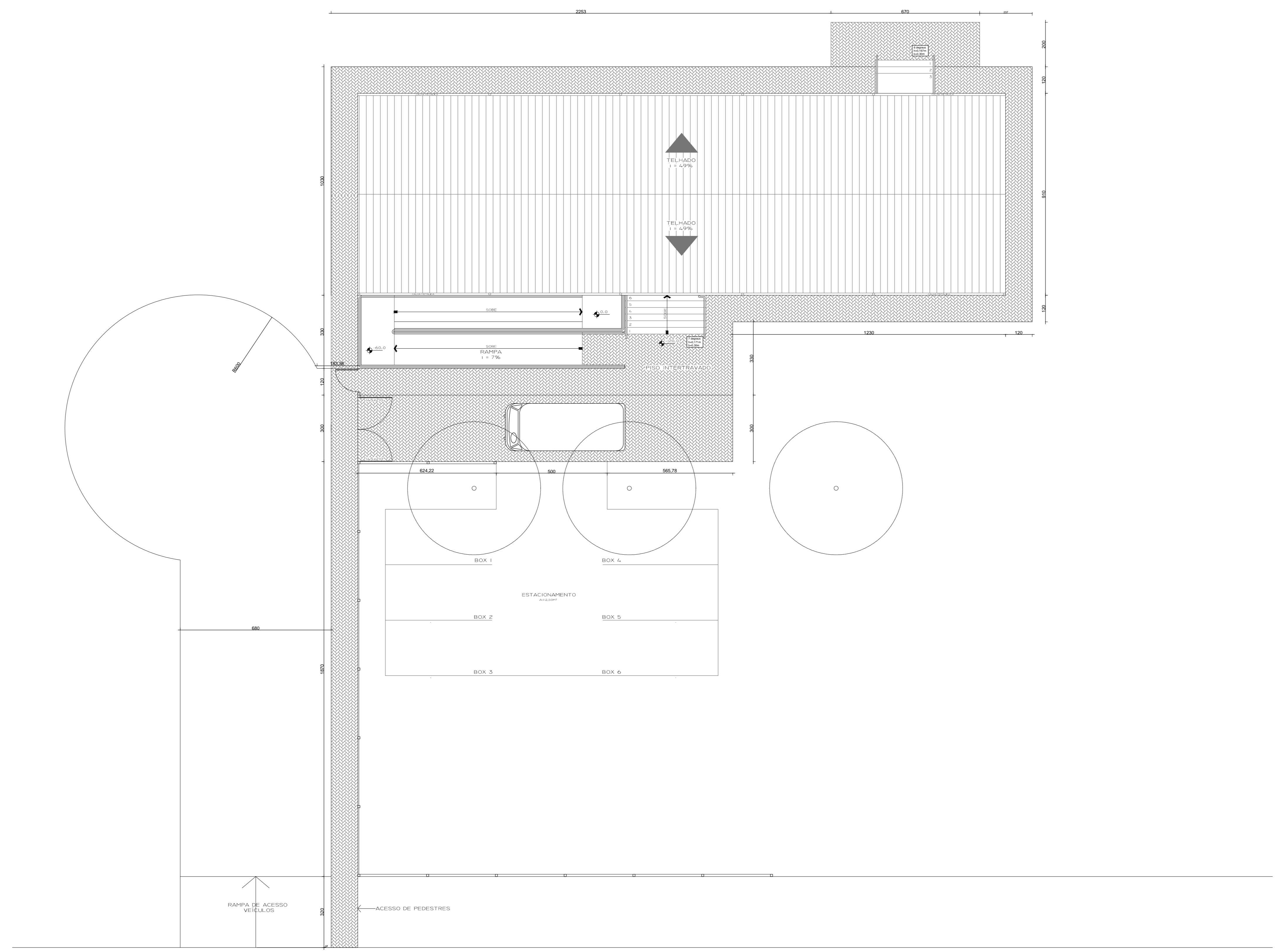


PROJETO ELABORADO PELA SECRETARIA DE PLANEJAMENTO E CAPTAÇÃO DE RECURSOS



**IMPLANTAÇÃO**  
ESCALA 1/100

PROJETO ELABORADO PELA SECRETARIA DE PLANEJAMENTO E CAPTAÇÃO DE RECURSOS

**REFORMA POSTO DE SAÚDE MANCHINHA**

<b>IMPLANTAÇÃO</b>	<b>01</b>		
Propriet:	Município de Santa Rosa- RS		
Responsável Técnico:	Marcos Cartana - Arq. Urbanista- CAU A47732-0		
Escala:	Data:	Área:	Des.:
1/100	FEV. 2016		Danuz e Bianca
Cidade:	Local:		
SANTA ROSA	Lajeado Manchinha		