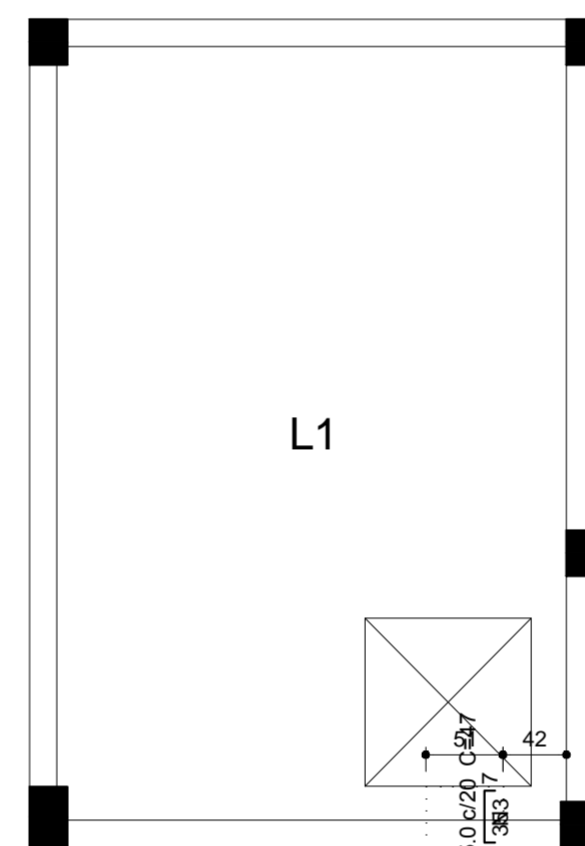
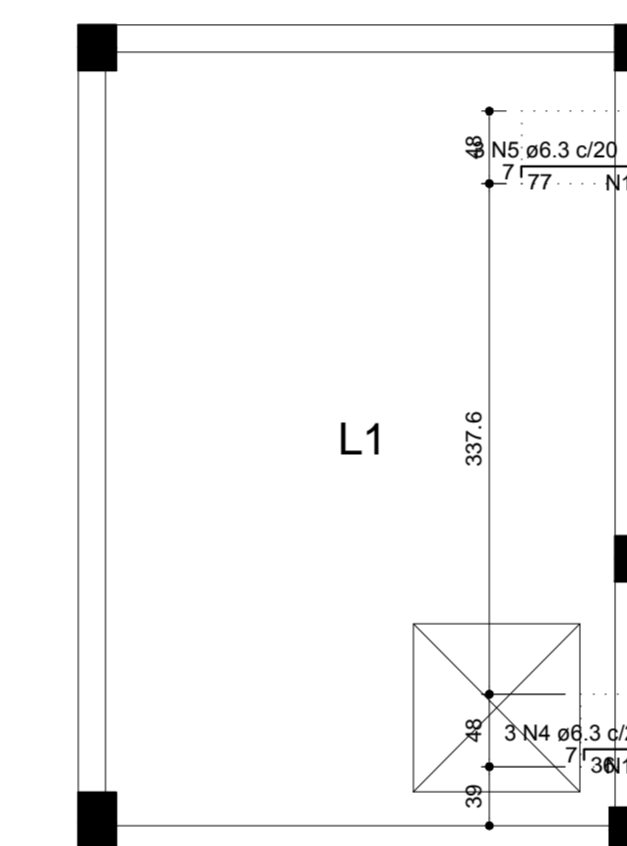
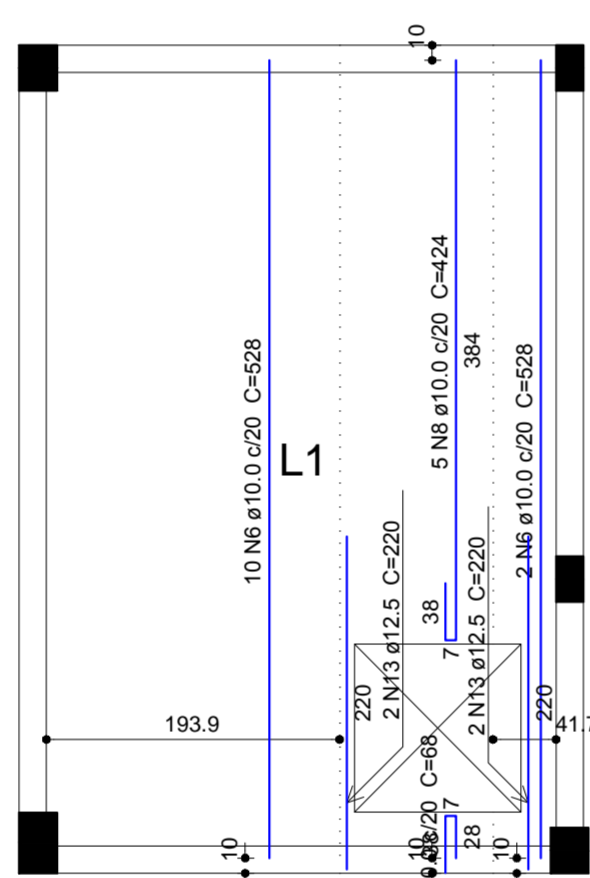
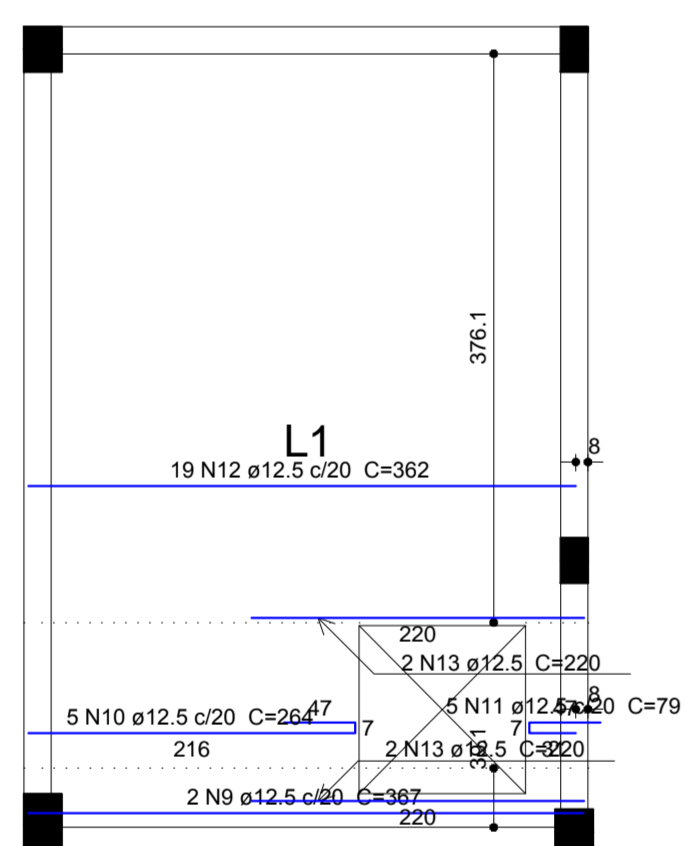
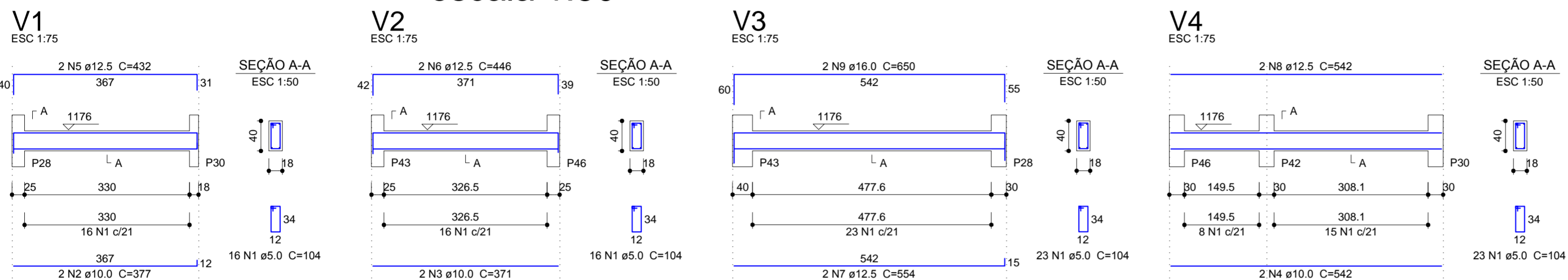


Vigas			
Nome	Seção (cm)	Elevação (cm)	Nível (cm)
V1	18x40	0	1176
V2	18x40	0	1176
V3	18x40	0	1176
V4	18x40	0	1176

Lajes					
Nome	Tipo	Altura (cm)	Elevação (cm)	Nível (cm)	Sobrecarga (kgf/m²)
L1	Maiça	12	0	1176	850

Características dos materiais	
f _{ck} (kgf/cm²)	E _{cs} (kgf/cm²)
250	285600

Forma do pavimento Laje Reservatório escala 1:50



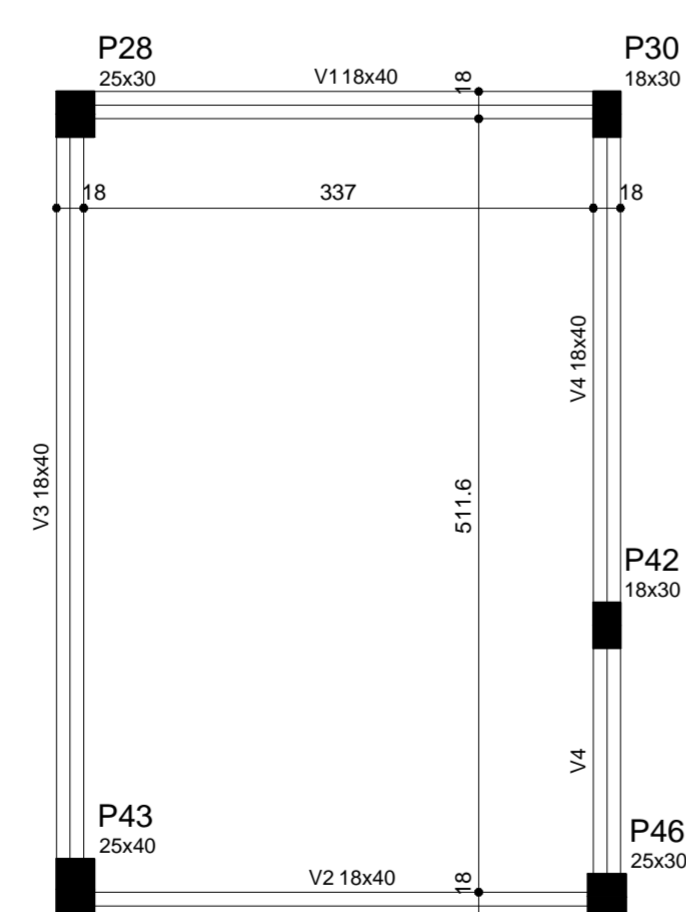
Feros de distribuição	
Ferro	Armadura de distribuição
N2	2 N3 ø5.0 c/20 C=51

Armação negativa das lajes do pav Laje Reservatório (Eixo Y)

Armação negativa das lajes do pavimento Laje Reservatório (Eixo X)

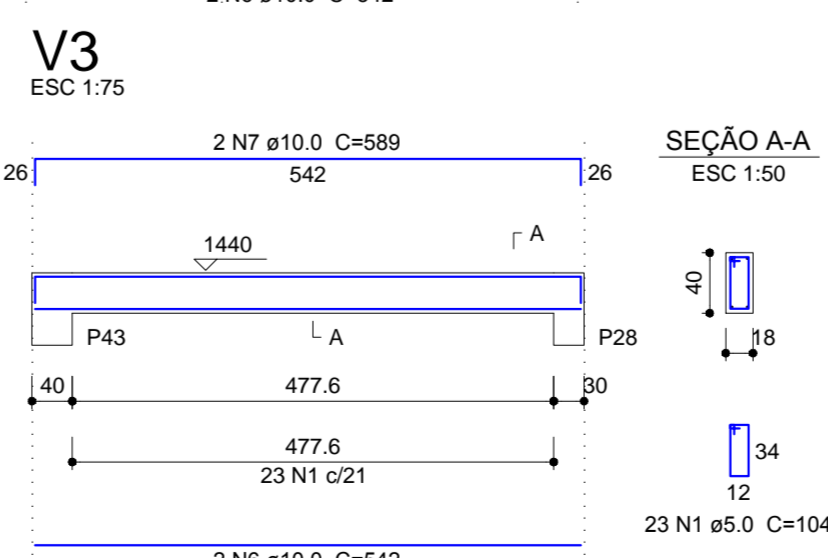
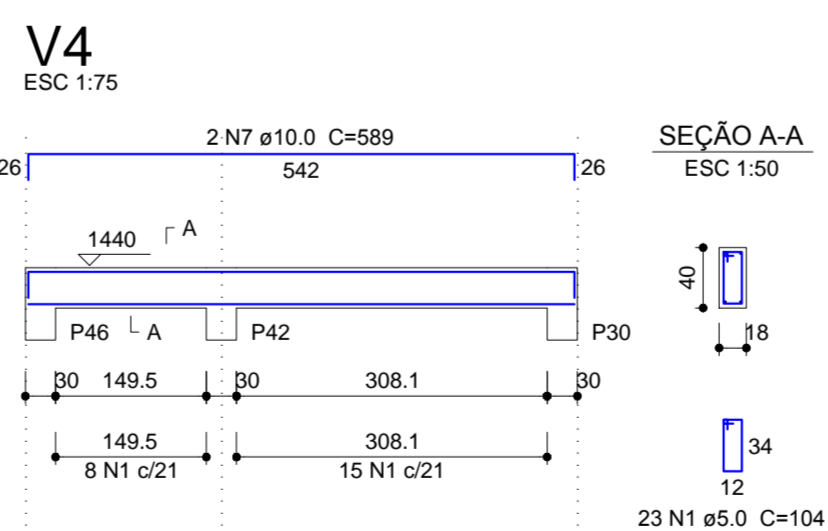
Armação positiva das lajes do pavimento Laje Reservatório (Eixo Y)

Armação positiva das lajes do pavimento Laje Reservatório (Eixo X)

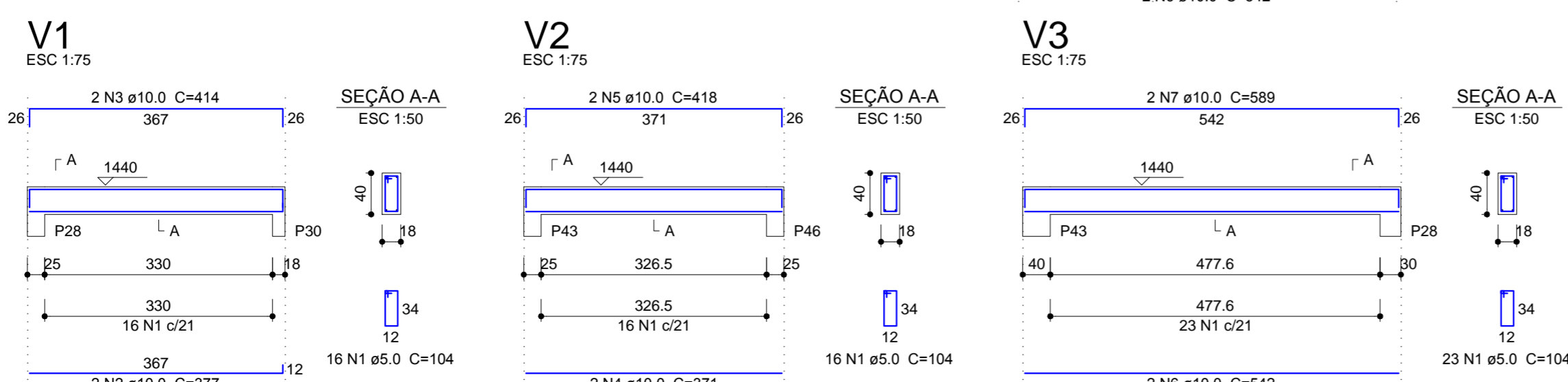


Vigas			
Nome	Seção (cm)	Elevação (cm)	Nível (cm)
V1	18x40	0	1440
V2	18x40	0	1440
V3	18x40	0	1440
V4	18x40	0	1440

Características dos materiais	
f _{ck} (kgf/cm²)	E _{cs} (kgf/cm²)
250	285600



Forma do pavimento Cobertura Reservatório escala 1:50



MB ENGENHARIA
 Avenida Amérída, 261 Apt. 01. Santa Rosa RS (55)9968 6490 (55)3512 8052
MARCELO BIN
 Engenheiro Civil-CREA/RS 118.003

obra	CEREST-Centro de Referência em Saúde do Trabalhador		
Área Total	287,46m²		
endereço	Rua Boa Vista -L.11-12 / Q 30 - Bairro Centro Santa Rosa - RS		
proprietários	FUMSSAR Fundação Municipal de Saúde de Santa Rosa		
responsável técnico projeto	Marcelo Bin Engenheiro Civil-CREA/RS 118.003		
tema	ESTRUTURAL - DETALHAMENTO LAJES DO RESERVATÓRIO		prancha ES-25
escala	Indicada	data	MAR/2015
desenho	MB		26