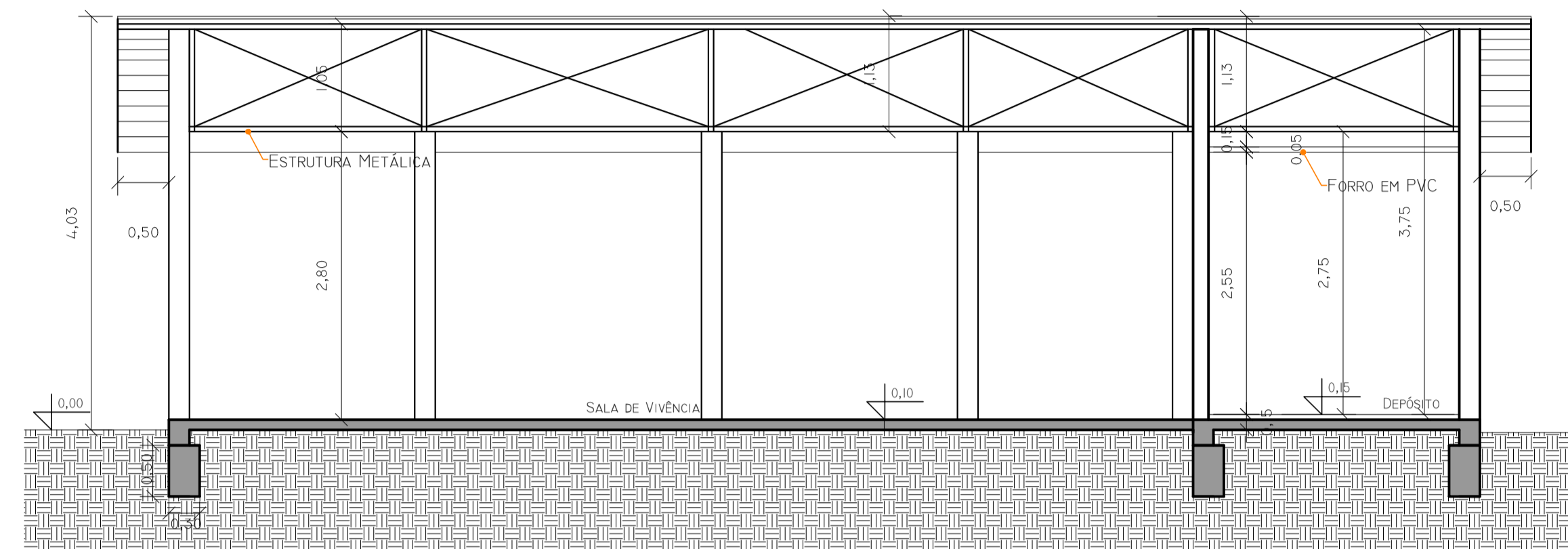
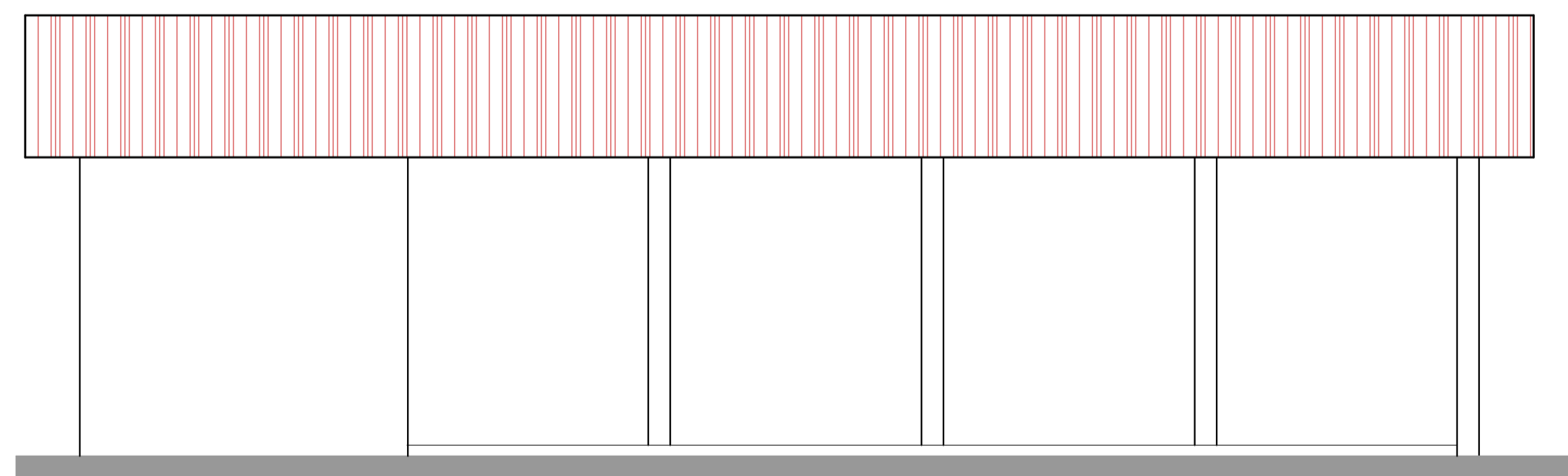


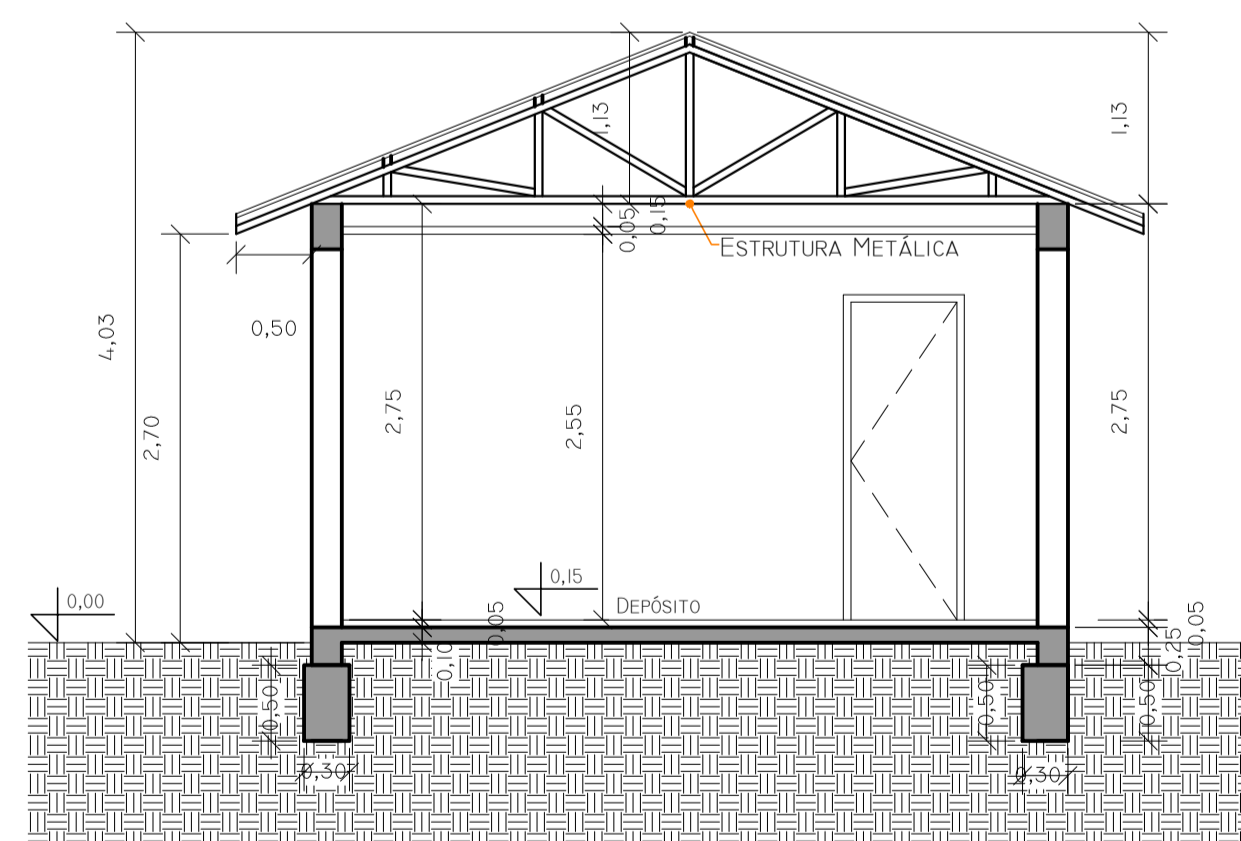
PLANTA BAIXA  
SALA DE VIVÊNCIA E DEPÓSITO  
Esc: 1-50



Corte B-B'  
Esc: 1-50



Fachada Lateral Noroeste  
Esc: 1-50



Corte A-A'  
Esc: 1-50

PROJETO DESENVOLVIDO NA SECRETARIA DE PLANEJAMENTO E CAPTAÇÃO DE RECURSOS

CARIMBOS



AVENIDA EXPEDIENTÁRIO WESER, 2953  
BAIRRO CRUZEIRO - SANTA ROSA - RS  
FONE/FAX: 55 3511 5100

ACADEMIA DA SAÚDE  
MODALIDADE INTERMEDIÁRIA - VILA JÚLIO DE OLIVEIRA  
BAIRRO CRUZEIRO

RUA EURICO MORAIS, ESQ. AV. FIRMINO DE PAULA - QUADRA 70 - VILA JÚLIO DE OLIVEIRA - BAIRRO CRUZEIRO - SANTA ROSA - RS

PROJETO ARQUITETÔNICO

PREFEITURA MUNICIPAL DE SANTA ROSA

RESP. TÉCNICO PROJETO

ESCALA:

1:50

PLANTA BAIXA - CORTES - FACHADA

ÁREA:

324,00m<sup>2</sup>

WWW.SANTAROSA.RS.GOV.BR

DATA: MAIO 2014

PROJETO EM REVISÃO:

DESENHO CARLOS / ALINE

DIREITOS AUTORAIS RESERVADOS - LEI Nº 9609/98

ARQ-03